



**MOONLIGHT**  
Eventware Company

„Alles ,woran man glaubt, beginn zu existieren“

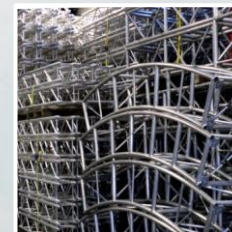
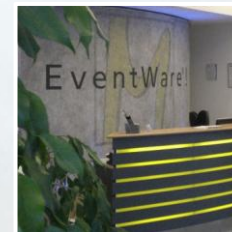
Ilse Aichinger

**Moonlight GmbH & Co. KG – wir realisieren Visionen!**



# MOONLIGHT

Eventware Company



## Über uns

Leidenschaft für das was wir tun – ist was uns verbindet, denn Großartiges entsteht, wenn man mehr tut als man muss. Wir konzeptionieren, planen und realisieren die Technik für Ihren Event!

Wir sind seit 14 Jahren Spezialist für Licht-, Ton-, Video- und Medientechnik, als technischer Dienstleister für unsere Kunden auf Industrieevents, Messen, Hauptversammlungen und Live-Events.

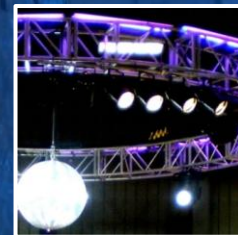
---



# MOONLIGHT

Eventware Company

# Eventware



## Über uns

Ihre Visionen und Wünsche kommen bei uns an erster Stelle. Unser Werkzeug ist ein junges kreatives Team, das seine Stärke in der Vielfalt der individuellen Fähigkeiten täglich aufs Neue beweist.

Wirtschaftliches Denken und wirkungsvolle Inszenierung gehen dabei Hand in Hand. Die Leidenschaft für den Job, eine kontinuierliche Weiterentwicklung gepaart mit professioneller Technik auf höchstem Niveau, zeichnen uns aus.

---



**MOONLIGHT**  
Eventware Company



## Über uns

Unser Erfolg ist es Momente zu realisieren die bleiben und Erinnerungen zu schaffen die verbinden. Wir bieten spezielle Vereinbarungen und Konditionen für Langzeitpartner wie z.B. Messebauer, Agenturen, Mitbewerbern, Gemeinden, usw. , Sonderlösungen für lange Mietzeiträume sowie Erwerb von Zeit Kontingenten auf definiertes Material zu festen Mietraten („Innosharing“)

---



# MOONLIGHT

Eventware Company



## Industrie Events – BMW Bikermeeting GarmischPartenkirchen

Seit vielen Jahren sind wir technischer Partner beim BMW Bikermeeting in Garmisch Partenkirchen.

Im Aussengelände wurde eine 5 x 5 x 8 Meter große Towerkonstruktion errichtet, um die ca. 100.000 m<sup>2</sup> große Freifläche zu beschallen. Im Showzelt konzipierte das Team die Showbühne mit Licht, Ton und Video.



# MOONLIGHT

Eventware Company



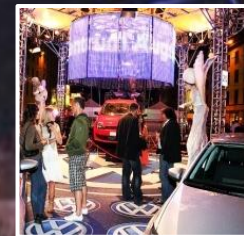
## Industrie Events – Porsche Zentrum Augsburg

Bereits seit vielen Jahren übernimmt Moonlight die technische Komplettbetreuung im Porsche Zentrum Augsburg. Für diverse Veranstaltungen stand Ambieantausleuchtung, sowie die Loungegestaltung zum Auftrag. Ein besonderes Highlight war in diesem Zusammenhang die Videoübertragung auf einer Großbildleinwand mit Special MLGameCube.



# MOONLIGHT

Eventware Company



## Industrie Events – Präsentations Stand Volkswagen Polo

Für die Präsentation des Stands wurde eine ganz neue Konstruktion entwickelt. Die Dachkonstruktion "Frispie" auf Basis von Contac und Thomas Traversen war zentrales Instrument. Die überdachte Konstruktion hatte einen Durchmesser von 8 m und kann auf eine Höhe von 5 m bis 8 m gefahren werden. Dieses Dach kann eine Nutzlast von 7000 kg aufnehmen und war Tragwerk für den VW Polo.

Ein besonderes Highlight auf dem Augsburger Stadtfest MAX 09, bot der Präsentationsstand der Schwaba GmbH. Zentrale Designelemente bildeten die Illumination der Traversenkonstruktion in der CI-Farbe sowie die Videotechnik mit MartinLC.



# MOONLIGHT

Eventware Company



## Industrie Events – Hahnen Kamm Rennen Kitzbühl Audi Eröffnungsevent

Die Eröffnungsfeier in der Tenne - für das erlesene Publikum gab es hochkarätige Künstler wie z.B. Sängerin Sarah Connor. Im Aussenbereich sorgte ein DJ in einer traumhaften Eiskulisse für musikalische Untermalung.

Die komplette Technik der internationalen Künstler, Backline, Licht und Ton wurde gebaut. Ton und Lichtinstallation im Eingangs- und Empfangsbereich ergänzte das Projekt.

---





**MOONLIGHT**  
Eventware Company



## Hauptversammlungen & Kongresse – Porsche Hauptversammlung Stuttgart

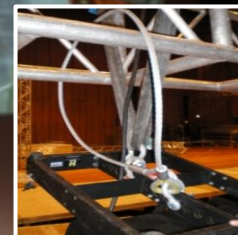
Die Porsche Hauptversammlung in der Porsche Arena Stuttgart. Die Bühnenkonstruktion, verschiedenen Ebenen, mit einem Grundmaß von 200 m<sup>2</sup> wurde mit Contac-System als Tragkonstruktion für den Kulissenbau und das Traversensystem für die komplette Saalbeleuchtung umgesetzt.



**MOONLIGHT**  
Eventware Company



**KUKA**  
Hauptversammlung  
2009



## Hauptversammlungen & Kongresse – KUKA Hauptversammlung

Die Herausforderung lag unter anderem in der relativ kurzen Aufbauzeit. Es galt die Beleuchtungs-, Ton-, Konferenz- und Videotechnik sowie den Kulissenbau zu realisieren.

Die von den Kameras eingefangenen Videosignale wurden auf die Bühnenrückwand übertragen. Weiterhin erfolgte die Übertragung der Reden mit Bild und Ton zeitgleich an den Pressebereich.



# MOONLIGHT

Eventware Company



## Industrie Events – MAX Stadtfest Augsburg

Neben der 70 m<sup>2</sup> großen Hauptbühne am Moritzplatz wurde die „Neue Szene Bühne“ sowie vier weitere Konzertflächen in verschiedenen Höfen realisiert. Alle Veranstaltungsorte wurden mit Beleuchtung, Beschallung und Technik ausgestattet.

Ein Highlight für das Auge waren die Ulrichskirche und das Schaezlerpalais, die mit einem täglich wechselnden Lichtkonzept in stimmungsvolles Licht getaucht wurden. Besonderer Höhepunkt war der Antoniushof. Hier wurden drei Spezialhocker entwickelt, die so gesteuert waren, dass die Gäste beim Platznehmen das Farbkonzept ändern konnten.

---



# MOONLIGHT

Eventware Company



## Industrie Events - MixMobil Level 4 KUKA Augsburg

In dem Werksgebäude der KUKA Augsburg wurden drei verschieden gestaltete Areas auf zwei Ebenen errichtet. Hier galt es, ein elegantes Traversensystem sowie aufwendige Licht- und Tontechnik zu verbauen. Das besondere Highlight war der in das Lichtkonzept integrierte Werksroboter.

---



# MOONLIGHT

Eventware Company



## Industrie Events – Kaltenberger Ritterturnier

Das Ritterspektakel der Superlative. Hier galt es, nicht nur die Arena, sondern auch das 145.000 m<sup>2</sup> große Freigelände mit seinen zahlreichen Lagern durch versteckte Ambientebeleuchtung perfekt in Szene zu setzen und ein magisches Flair zu geben. Es musste alles „unsichtbar“ verbaut werden, um dem mittelalterlichen Flair gerecht zu werden.

Das Beschallungskonzept der 120 Meter langen Natur-Arena sowie die Entwicklung des Lichtkonzepts waren eine spannende Herausforderung für die erfahrene Crew.



**MOONLIGHT**  
Eventware Company



## Industrie Events – Historisch Jubiläumswiesn München

Es gab viele Highlights auf der Jubiläumswiesn besonderes in der großen Arena – dem großen Ring. Es galt die 80 mal 80 Meter große Fläche auf dem Freigelände sowie die Tribüne zu beschallen.



## Industrie Events – Kanu WM Eiskanal Augsburg

Für die Liveübertragung wurde eine 5 x 3 Meter große LED-Wand aufgebaut. Für eine hochwertige Übertragung wurden 6-Profi-Kamerazüge installiert, die Regie erfolgte im Backstage.



# MOONLIGHT

Eventware Company



## Live Events – Landesgartenschau Oranienburg

Neben der mehrstufigen Orchester-Bühne, mit einem Bühnendach mit einer Gesamtfläche von 175 m<sup>2</sup>, lag die Herausforderung in der Licht-, Ton- und Videotechnik. In nur 14 Tagen Vorbereitungszeit und zwei Bautagen wurde dieses Großevent vor geschichtsträchtiger Kulisse errichtet.

Neben der kompletten technischen Ausstattung sowie der Hauptbühne lagen die Koordination und Bereitstellung der sanitären Anlagen, der Backstage- und VIP-Bereich mit Countern und Schleusen ebenso wie die komplette Bestuhlung in einer Hand.

---





# MOONLIGHT

Eventware Company



## Live Events – Bundesgartenschau München

Für die Veranstaltungsdauer von sechs Monaten wurde für die 12 Hektar große Veranstaltungsfläche mit 3 großen Eventlocations die komplette technische Gesamtausstattung mit Bühne, Licht und Ton gestellt. Weiterhin wurde die Technik gestellt, die mobil für flexible Einsätze genutzt wurde.

---



**MOONLIGHT**  
Eventware Company



## Live Events – Natur in Rain

Liebe zum Detail, Erfahrung und Leidenschaft stecken in der Produktion und Vorbereitung der „kleinen Gartenschau“ in Rain. Hier wurde die gesamte Bühnentechnik geliefert und der Event während der gesamten Laufzeit betreut.



# MOONLIGHT

Eventware Company



## Industrie Events - Basler Winterzauber

Erstmals 2010 wurde die 6.500 m<sup>2</sup> große Erlebniswelt auf dem Messeplatz in Basel erschaffen. Highlights waren neben dem strahlenden Riesenrad die 400 m<sup>2</sup> große LED-illuminierte Eisbahn und die Winterzauberbühne. Eigens hierfür wurde eine Rundbogen-Konstruktion mit einer Spannweite von 13 Metern entwickelt. Im Bühnendach wurde eine LED-Videowand positioniert.

Ein weiteres Highlight bot die Beleuchtung der kompletten umliegenden Fassaden.

---



### Messen – Axel Meise Licht Messestand Occhio-Stand

In Absprache mit den Auftraggebern waren wir als technischer Dienstleister vor Ort und übernahm Ton-, Licht- und Medientechnik.

Die große Herausforderung bei diesem Projekt lag in der statischen Umsetzung des Tragwerks der Spirale sowie der Bau und die Ausführung des Traversensystems welches als Tragwerk eingesetzt wurde.

---



# MOONLIGHT

Eventware Company



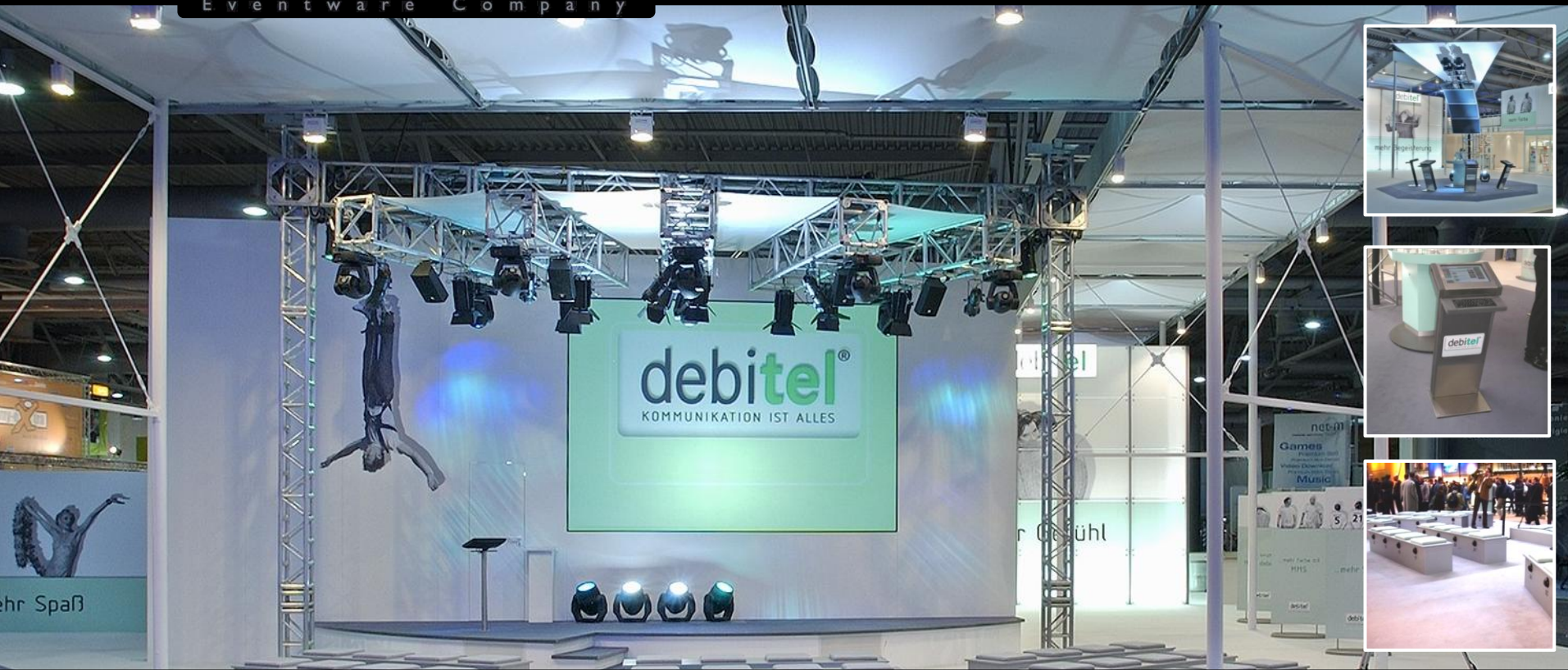
## Messen - Metropole Ruhr Messestand ExpoReal

Moonlight war als technischer Gesamtdienstleister für die Stagegroup GmbH vor Ort und übernahm Ton-, Licht- und Medientechnik sowie die Bereitstellung der gesamten Kommunikationstechnik.



# MOONLIGHT

Eventware Company



## Messen – Debitel AG CeBit Hannover

In Absprache mit den Auftraggebern war hier der Auftrag die Konzeption, Realisation und Umsetzung der Road-Show, von der Entwicklung der Kommunikationsterminals bis zur Programmierung des Showtools.

Es galt, die Showbühne mit Licht, Ton und Tandem-Videoprojektion auszustatten. Ein besonderes Highlight war die Gameshow-Spieletechnik, mit integriertem Publikums-Meldesystem, sowie die technische Realisierung der Gameshow-Software.



# MOONLIGHT

Eventware Company



## Messen – KUKA HMI Hannover

Das Highlight des Standkonzepts bildeten vier konkav-konvexe Wandscheiben, die wie große Flügel die gesamte Fläche überragten. Im unteren Bereich der Scheiben wurden je acht 42“ LCD Full HD-Screens für die Realisation einer Panoramadarstellung verbaut, die über eigens entwickelte Medienserver bespielt wurden.

Auf dem gesamten Stand waren für die interaktive Wegführung und Produktdarstellungen zweiundzwanzig Touchscreens in InfoCuben verbaut.



**MOONLIGHT**  
Eventware Company



## Messen – KUKA PVSEC Hamburg

Eingesetzt wurden drei 42" Full-HD HighEnd LCD Displays, die mittels einer Spezialhalterung an den Roboterarm montiert wurden. Angesteuert wurden die LCD's mit einer Media Engine in Verbindung mit WingsPlatinum zur exakten Zeitsteuerung der Filme, Bilder und Soundeffekte.

Die Ansteuerung der Inhalte konnte so exakt mit dem Start des Roboters synchronisiert werden. Jedes einzelne Video und Bild konnte präzise auf den LCD's positioniert werden





# MOONLIGHT

Eventware Company

„Alles ,woran man glaubt, beginn zu existieren“

Ilse Aichinger

Moonlight GmbH & Co. KG • Edisonstraße 6 • 86399 Bobingen

Tel. +49.8234.96616.0 • Fax +49.8234.96616.60

info@moonlight-online.de • www.moonlight-online.de